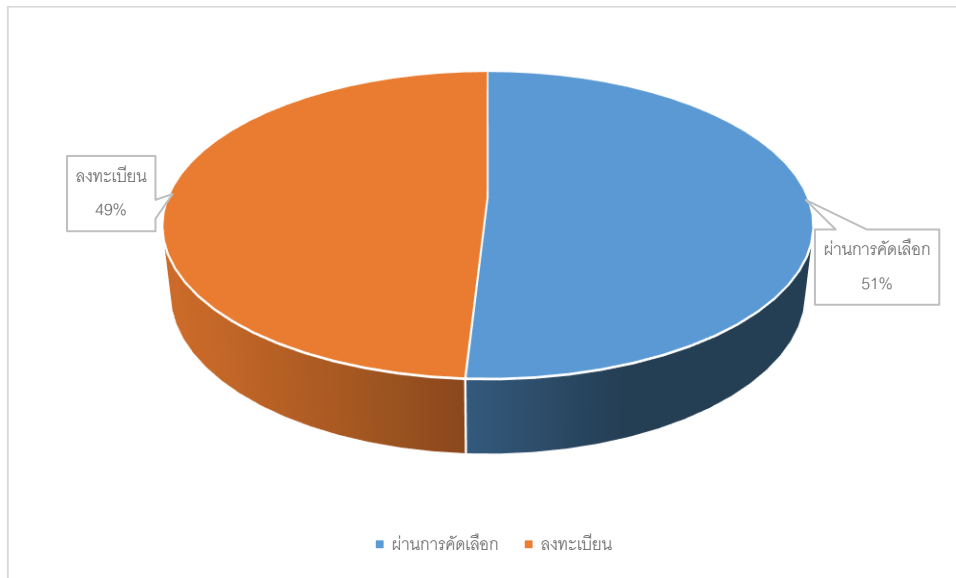


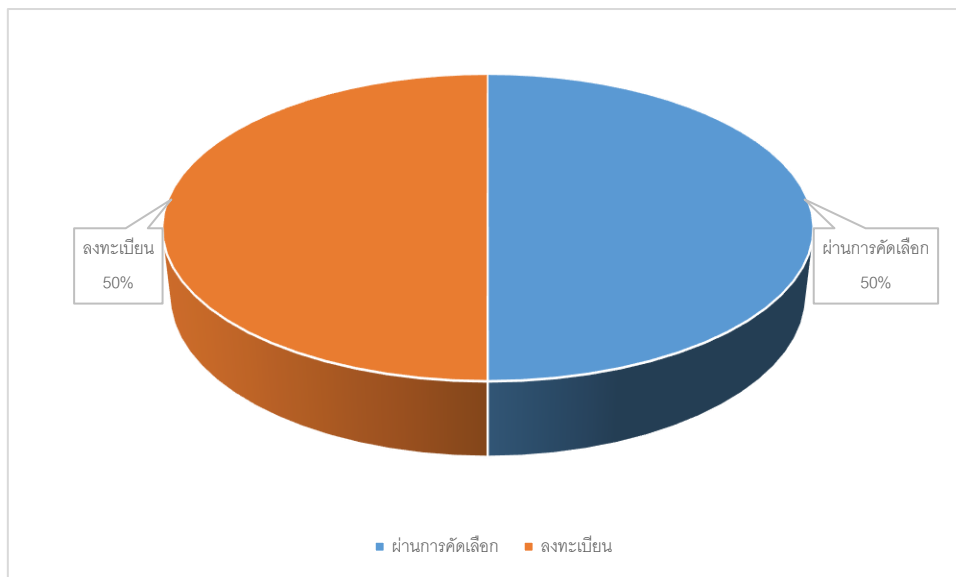
จำนวนผู้ผ่านการคัดเลือก/นักศึกษาใหม่ลงทะเบียนภาคแรก ระดับปริญญาเอก

1. สาขาวิชานิเทศศาสตร์



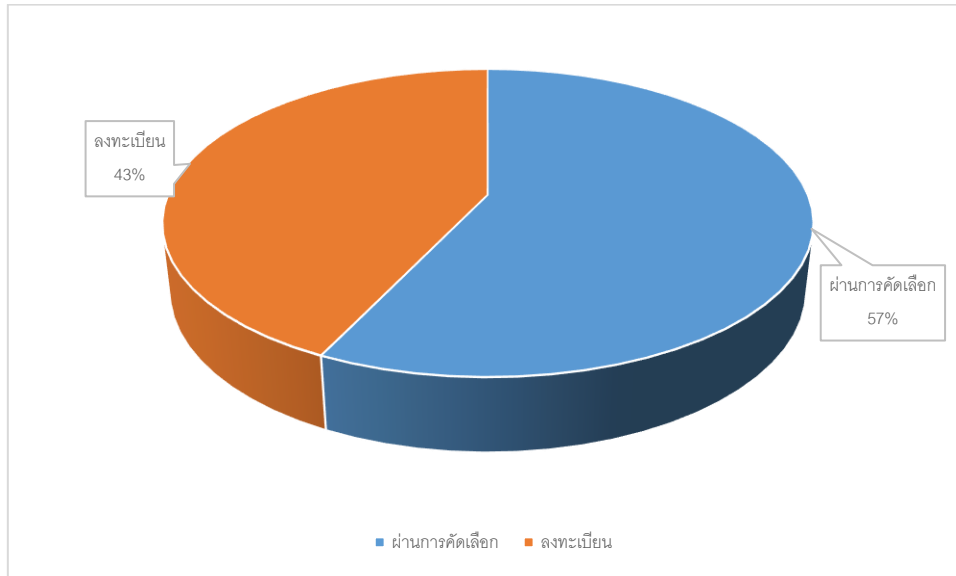
2. สาขาวิชาศึกษาศาสตร์

2.1 บริหารการศึกษา

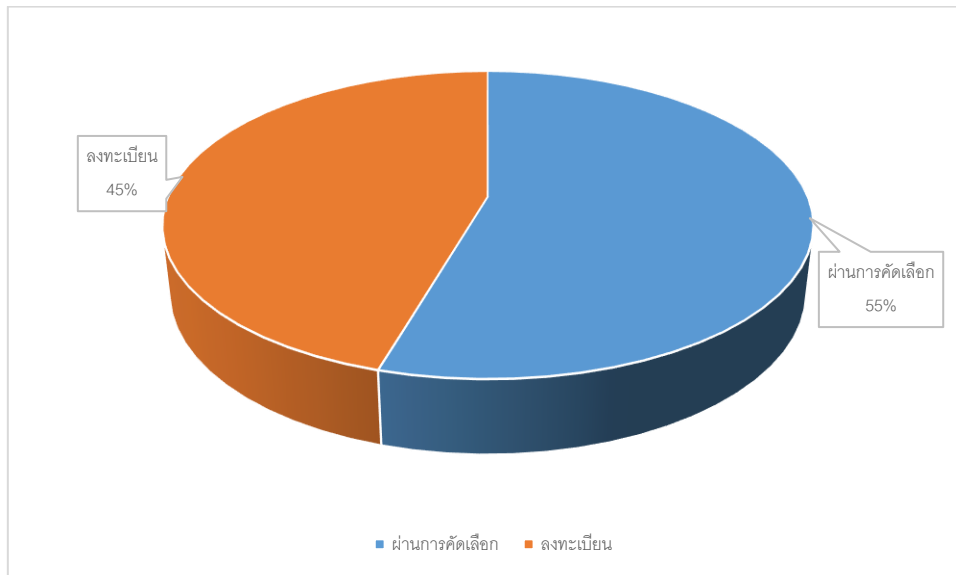


3. สาขาวิชาวิทยาการจัดการ

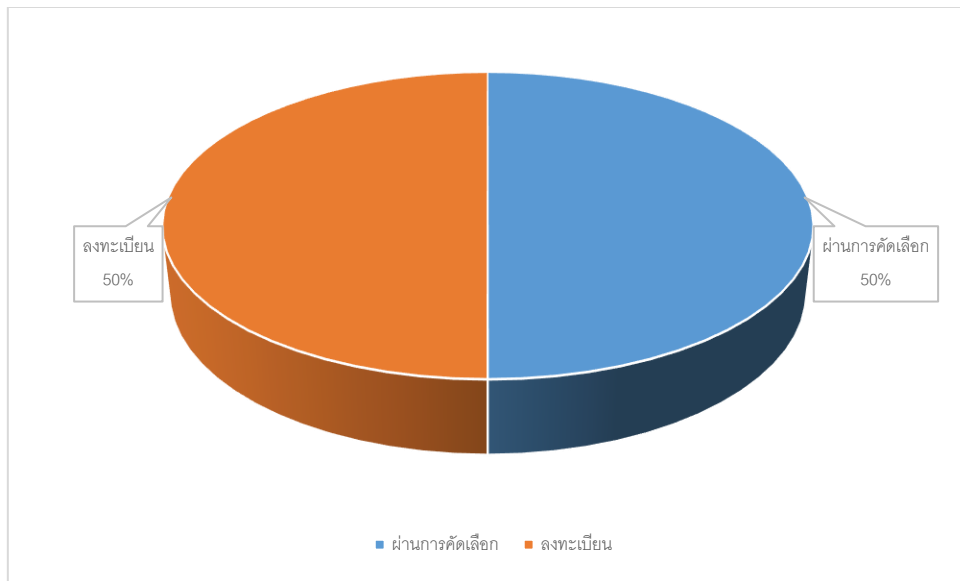
3.1 แขนงวิชาบริหารธุรกิจ



4. สาขาวิชานิติศาสตร์

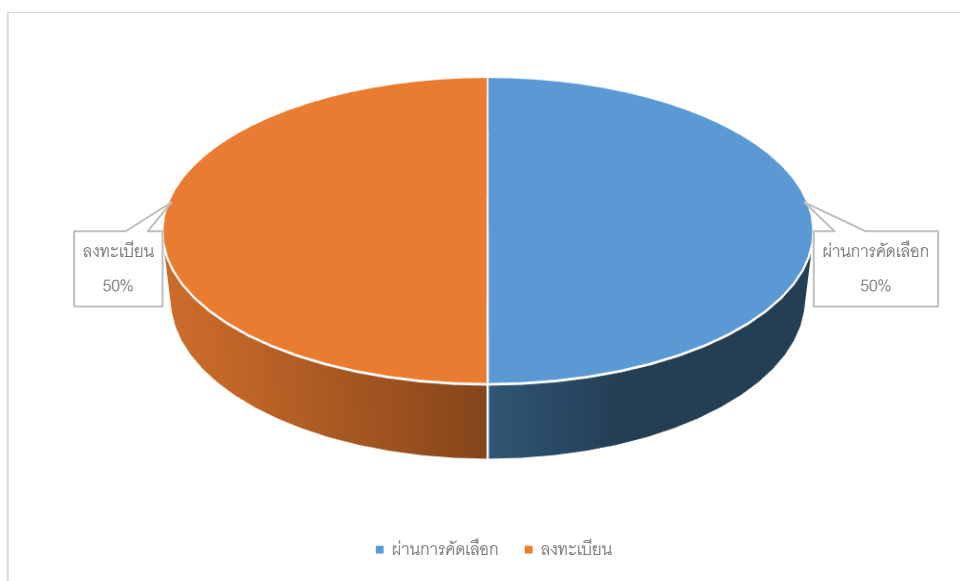


5. สาขาวิชารัฐศาสตร์



6. สาขาวิชาเกษตรศาสตร์และสหกรณ์

6.1 แขนงวิชาส่งเสริมและพัฒนาการเกษตร



6.2 วิชาเอกการจัดการการผลิตพืชและการพัฒนา

